



2023

Rapport
Environnemental



Introduction

Bienvenue dans le rapport environnemental de SO BAG, une entreprise leader dans l'industrie du big bag, dédiée à l'innovation et à la responsabilité dans toutes ses opérations. Chez SO BAG, nous sommes profondément engagés envers le développement durable et la responsabilité environnementale, conscients que notre activité impacte non seulement notre environnement immédiat mais également la planète dans son ensemble.

Ce rapport environnemental est un élément clé de notre engagement continu en faveur de la transparence et de la communication avec nos parties prenantes. Il vise à présenter de manière exhaustive nos performances environnementales au cours de l'année écoulée, à mettre en lumière les progrès réalisés et à tracer la voie vers nos objectifs futurs. Nous croyons fermement que le développement durable est une responsabilité partagée et une opportunité collective de construire un avenir plus vert et plus juste pour tous.

L'élaboration de ce rapport repose sur une analyse rigoureuse et une évaluation de notre impact environnemental, guidées par les principes du Global Reporting Initiative (GRI) et d'autres cadres internationaux reconnus. Nous avons identifié les aspects les plus pertinents de notre activité qui nécessitent notre attention et notre action, allant de la gestion efficace des ressources à la réduction de nos émissions de CO₂, en passant par le recyclage et la gestion des déchets.

Ce document est conçu non seulement comme une vitrine de nos réalisations mais aussi comme un outil de gestion essentiel pour orienter nos décisions et actions futures. Il témoigne de notre détermination à aller au-delà de la simple conformité réglementaire pour être un acteur proactif dans la protection de l'environnement et la promotion de pratiques durables au sein de notre secteur.

Nous invitons nos employés, clients, fournisseurs et toutes les parties prenantes intéressées à prendre connaissance de ce rapport. Ensemble, nous pouvons faire une différence significative pour notre planète et pour les générations futures. Votre soutien et votre engagement sont cruciaux alors que nous poursuivons notre voyage vers un avenir plus durable.



Identification des sujets environnementaux pertinents

Dans le cadre de notre engagement continu en faveur de la responsabilité environnementale, SO BAG a mené une analyse de matérialité approfondie pour identifier les sujets environnementaux pertinents spécifiques à l'industrie du big bag.

Les facteurs environnementaux essentiels identifiés pour SO BAG incluent :

- **Consommation d'énergie** : Comprendre l'étendue de notre consommation énergétique totale et promouvoir l'utilisation accrue d'énergies renouvelables.
- **Gestion de l'eau** : Mesurer notre consommation totale d'eau, augmenter la proportion d'eau recyclée et réutilisée, et mettre en œuvre des pratiques de gestion durable de l'eau.
- **Émissions de gaz à effets de serres** : Réduire le poids total de nos émissions liées à nos opérations.
- **Gestion des déchets** : Minimiser le poids total des déchets dangereux et non dangereux générés, tout en maximisant le poids total de déchets valorisés. Implémenter des mesures rigoureuses pour la gestion et la fin de vie des produits.



ACTIONS CLÉS



RÉDUCTION DES
ÉMISSIONS DE GAZ À
EFFET DE SERRE

UTILISATION DURABLE DES
RESSOURCES,
ÉCONOMIE CIRCULAIRE
ET GESTION DES DÉCHETS



GESTION DE L'EAU ET
RÉDUCTION DE LA
POLLUTION

1. Réduction des émissions de Gaz à Effet de Serre (GES)

- **Objectif** : Réduire de 50% les émissions de GES de SO BAG d'ici 2030 par rapport aux niveaux de 2020, contribuant ainsi à l'effort global de lutte contre le changement climatique.
- **Cadre de référence** : Cet objectif s'aligne sur les ambitions de l'Accord de Paris et sur les recommandations de l'initiative Science Based Targets (SBTi), témoignant de notre engagement à limiter le réchauffement climatique.
- **Mesures** : Nous avons procédé à l'installation de panneaux solaires, l'optimisation de notre efficacité énergétique, l'utilisation à 100% d'énergie verte et l'amélioration de notre logistique pour réduire notre empreinte carbone.



2. Utilisation durable des ressources, économie circulaire et gestion des Déchets

- **Objectif** : Promouvoir l'utilisation de 50% de matériaux recyclés ou renouvelables dans la production des big bags d'ici 2030 pour les industries où cela est possible, tout en respectant les normes de sécurité et de qualité.
- **Cadre de référence** : Cet objectif s'inscrit dans la logique de l'économie circulaire et répond aux Objectifs de Développement Durable (ODD) de l'ONU, soulignant notre volonté d'innover et de réduire notre impact environnemental.
- **Mesures** : Nous travaillons en étroite collaboration avec des fournisseurs de matériaux durables et investissons dans l'innovation pour développer des matériaux recyclables et biodégradables, tels que le chanvre et le lin.



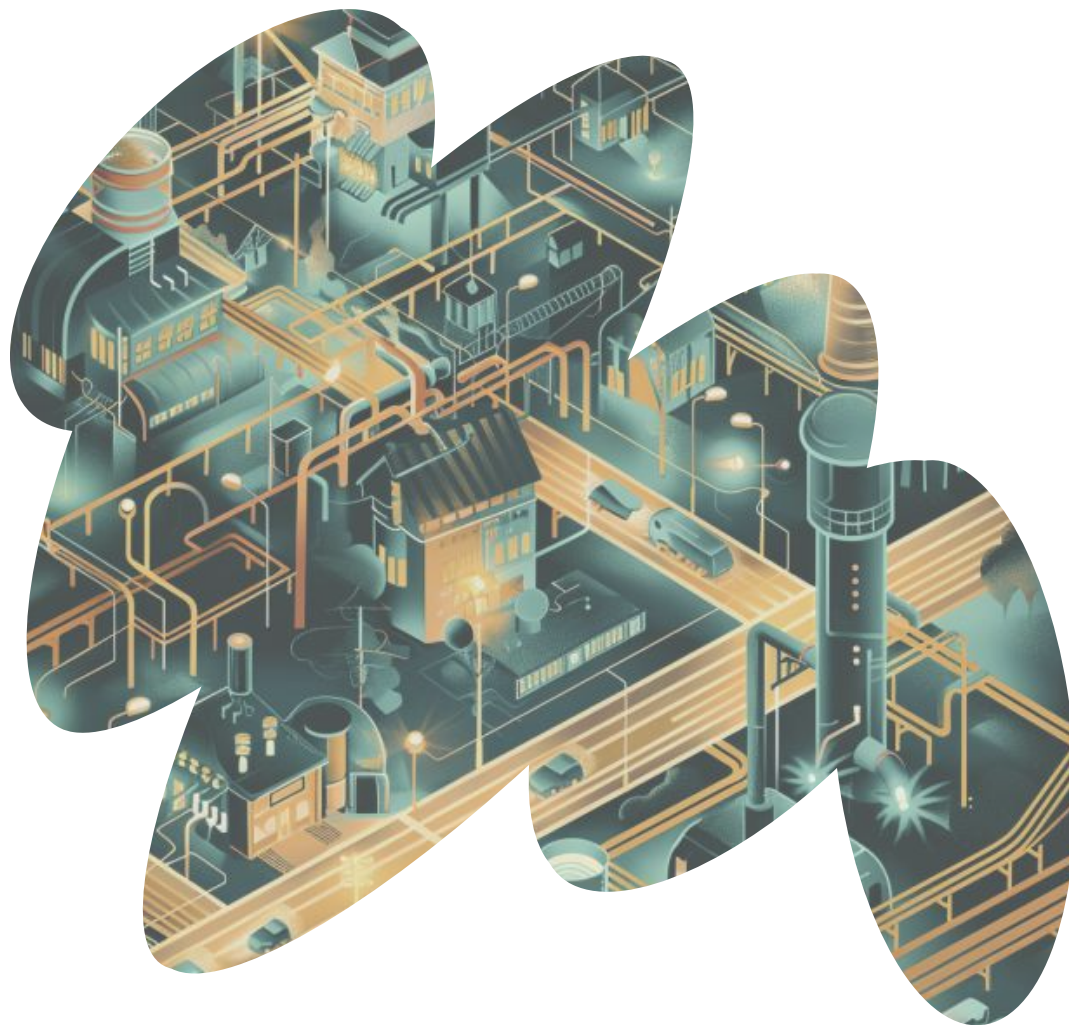
3. Gestion de l'eau et réduction de la pollution

- **Objectif** : Nous nous engageons à réduire notre consommation d'eau de 20% d'ici 2025 par rapport à 2023, minimisant ainsi notre impact sur les ressources hydriques locales.
- **Cadre de référence** : Cet engagement est conforme aux recommandations de l'ADEME et aux standards internationaux en matière de gestion durable de l'eau.
- **Mesures** : Pour atteindre cet objectif, nous optimiserons nos procédés industriels pour économiser l'eau, favoriserons la réutilisation de l'eau au sein de nos opérations et améliorerons nos systèmes de traitement des eaux usées.





CE QUI A ÉTÉ ACCOMPLI CETTE ANNÉE



Électricité

Électricité

Au cœur de nos efforts pour réduire notre impact environnemental, la gestion de notre consommation d'électricité a été une priorité absolue en 2023.

Notre consommation annuelle totale de 327 554 kWh provient d'une énergie électrique 100% renouvelable fort de notre partenariat avec Gazel Energie. Cette collaboration reflète notre engagement constant envers la transition énergétique et démontre notre responsabilité envers une production durable.

L'année 2023 a été marquée par un jalon particulièrement significatif : l'installation de 484 panneaux photovoltaïques sur notre site pour une production totale de 224Kwc. Cette initiative, achevée à mi-novembre 2023, promet de couvrir jusqu'à 30% de notre consommation énergétique annuelle. En un mois et demi seulement, ces panneaux ont produit 7166.63 kWh, un résultat très prometteur pour l'année à venir. Cet investissement dans l'énergie solaire témoigne de notre engagement à réduire notre dépendance aux énergies fossiles et à minimiser notre empreinte carbone.

Dans l'année à venir, SO BAG continuera de surveiller et d'améliorer ses performances énergétiques. Nous sommes déterminés à poursuivre notre chemin vers la durabilité, en recherchant constamment des moyens de réduire notre impact environnemental et en partageant nos progrès avec toutes nos parties prenantes.





CE QUI A ÉTÉ ACCOMPLI CETTE ANNÉE



Gestion de l'eau

Gestion de l'eau

Chez SO BAG, la gestion responsable de l'eau est une de nos priorités essentielles, reflétant notre engagement continu envers la durabilité environnementale. En 2024, nous avons fait face à un défi avec notre installation de récupération des eaux de pluie, ce qui a nécessité des travaux de réparation en début d'année 2024. Nous sommes heureux de confirmer que ces réparations ont été couronnées de succès et que le système est désormais pleinement opérationnel.

Notre consommation d'eau pour l'année s'est élevée à 161 m³. Cette augmentation notable par rapport aux années précédentes est principalement due à l'utilisation temporaire de l'eau courante pour arroser notre jardin en permaculture, suite à l'épuisement de notre réserve d'eau de pluie avant le début de l'été. Cet incident a souligné l'importance d'une gestion efficace de nos ressources en eau et a renforcé notre détermination à minimiser notre dépendance à l'eau potable.

Pour la gestion des eaux usées, nous continuons de collaborer avec Suez, notre partenaire de confiance pour l'élimination et le traitement des eaux souillées provenant de nos impressions. Grâce à cette collaboration, nous assurons une élimination sûre et réglementée de nos eaux usées, comme en témoignent les bordereaux de suivi de déchets dangereux. Cette pratique garantit une transparence et une traçabilité totales, conformément à nos valeurs de responsabilité environnementale.

En allant de l'avant, SO BAG continuera à explorer des solutions innovantes et durables pour une utilisation optimale de l'eau, soutenant ainsi notre mission de protection de l'environnement.



CE QUI A ÉTÉ ACCOMPLI CETTE ANNÉE



Gestion des déchêts

Gestion des déchets

Chez SO BAG, nous adoptons une démarche proactive pour gérer nos déchets de manière responsable et durable. Nos données montrent une gestion cohérente et efficace des déchets depuis 2014, avec des efforts constants pour augmenter les taux de recyclage et de valorisation matière. Ceci est illustré par nos partenariats avec diverses entités spécialisées dans le recyclage et le retraitement des déchets.

Valorisation des matières:

- Les déchets de glassine sont traités pour séparer le papier du silicone, permettant ainsi leur réutilisation respective.
- Les feuillets polyesters sont recyclés en bouteilles plastiques ou en liens de cerclage neufs.
- Les consommables informatiques sont envoyés en filières de valorisation adaptées à leur nature.
- Les déchets provenant de nos processus (PP/PE/PES) sont également valorisés à travers des filières de régénération française.
- Les gants et les mandrins cartons huilés sont éliminés en partenariat avec une filière française en CSR. (Combustible Solide de Récupération)
- Les charlottes, cache-barbe sont stockés au sein de notre établissement en attendant qu'une filière de revalorisation apparaisse.

Déchets de cantine :

- Tous les déchets issus de notre réfectoire sont triés pour la partie "emballage", les fermentescibles vont dans notre composteur afin d'alimenter en engrais notre jardin en permaculture.

Certifications et traçabilité:

- Nous avons obtenu des certifications de nos partenaires de recyclage, affirmant leur conformité aux réglementations et leurs engagements envers les pratiques durables.
- Les flux de déchets sont documentés avec précision, comme l'attestent les bordereaux de suivi qui garantissent une traçabilité complète.

Gestion des eaux souillées:

- SO BAG a un partenariat solide avec Suez RV pour la prise en charge des eaux souillées, résultant de nos processus d'impression.
- Ces eaux sont recyclées, évitant ainsi la contamination de l'environnement.
- Des bordereaux de suivi spécifiques sont émis pour chaque collecte, assurant une transparence et une conformité totale avec les réglementations environnementales.

Engagements et perspectives:

- SO BAG s'engage à ne pas produire de déchets matières dangereuses et à ne pas émettre de polluants atmosphériques.
- Notre stratégie est alignée avec la réduction des déchets et le renforcement des processus de valorisation.
- L'accent est mis sur l'innovation pour réduire les déchets à la source et améliorer constamment nos méthodes de traitement et de recyclage des déchets.

Les efforts de SO BAG en matière de gestion des déchets sont une composante clé de notre politique RSE. Nous continuons à rechercher des solutions pour minimiser notre impact environnemental et nous engageons dans des partenariats stratégiques pour garantir une gestion durable de nos déchets. Notre objectif est de poursuivre sur cette voie et de rester un modèle dans notre industrie pour la gestion responsable des déchets.

Gestion des déchets Partenariat avec TchaoMegot

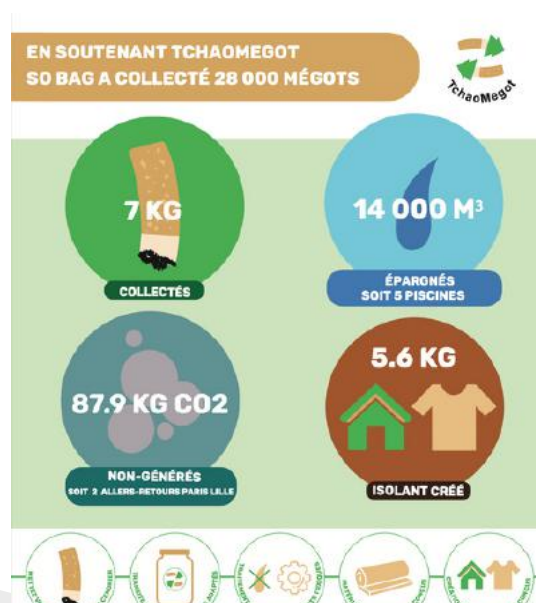
En 2023, SO BAG a continué à renforcer son engagement envers une gestion des déchets innovante et responsable par son partenariat fructueux avec TchaoMegot. Cette collaboration vise à recycler les mégots de cigarettes collectés sur notre site pour les transformer en isolant, contribuant ainsi à la réduction significative de notre impact environnemental.

Au cours de l'année, grâce à l'initiative TchaoMegot, SO BAG a réussi à collecter et recycler 16 560 mégots de cigarettes, créant ainsi 4.1 kg d'isolant. Ce processus a permis d'économiser 8 280 m³ d'eau et d'éviter l'émission de 52 kg de CO₂, ce qui équivaut à environ 3.2 allers Paris-Lille en voiture.

Ces résultats témoignent de l'efficacité de notre partenariat avec TchaoMegot et de notre contribution à l'économie circulaire.

Le système de recyclage proposé par TchaoMegot est un modèle de gestion des déchets écologique, ne nécessitant ni eau ni solvant pour la dépollution. Chaque kit de recyclage fourni par TchaoMegot peut contenir environ 18 000 mégots, preuve de l'ampleur de l'impact positif de cette initiative sur l'environnement.

Ce partenariat s'inscrit dans notre stratégie RSE globale, mettant l'économie circulaire au cœur de nos actions. En soutenant TchaoMegot, SO BAG encourage d'autres entreprises à rejoindre cette démarche vertueuse car notre partenariat avec TchaoMegot est un excellent exemple de la manière dont les actions concrètes peuvent mener à des améliorations tangibles pour l'environnement et témoigne de notre engagement à long terme envers la durabilité.



Annexe

Matrice de Matérialité

Cet document présente l'évaluation de l'importance relative des thèmes RSE pour SO BAG, démontrant l'engagement de l'entreprise envers le développement durable et la responsabilité sociale. Il souligne comment les indicateurs RSE quantitatifs ont été identifiés et priorisés en fonction de leur impact sur les parties prenantes et de leur pertinence stratégique pour l'entreprise.

Processus d'évaluation de l'importance relative

1. Identification des thèmes RSE potentiels :

- Collecte des données sur les aspects environnementaux, sociaux et de gouvernance qui sont susceptibles d'influencer les décisions des parties prenantes et de l'entreprise.

2. Consultation des parties prenantes :

- Entretiens et enquêtes auprès des employés, des clients, des fournisseurs, des autorités locales, des ONG et des investisseurs pour comprendre leurs préoccupations et attentes.
- Analyse des tendances du secteur, des réglementations et des attentes du marché.

3. Priorisation des thèmes :

- Ateliers internes pour évaluer l'impact et la pertinence des thèmes identifiés.
- Application de critères tels que l'impact sur l'entreprise, la fréquence des préoccupations exprimées par les parties prenantes, et l'influence sur les décisions des parties prenantes.

4. Validation par la direction :

- Présentation des résultats préliminaires à la Direction.
- Ajustement et validation des thèmes RSE prioritaires.

Matrice de Matérialité

Pour SO BAG, une matrice de matérialité doit être construite à partir de l'évaluation des préoccupations des parties prenantes et de l'impact des activités de l'entreprise sur le développement durable.

Étapes de construction , méthodologie

- 1. Liste des sujets RSE :** Élaborer une liste exhaustive des sujets RSE basée sur les normes internationales, les attentes des parties prenantes et les spécificités de l'industrie.
- 2. Consultation des parties prenantes :** Recueillir des informations via des enquêtes, des entretiens ou des groupes de discussion pour comprendre ce que les parties prenantes considèrent comme important.
- 3. Évaluation de l'impact sur l'entreprise :** Déterminer comment chaque sujet RSE affecte les opérations, la réputation et la performance financière de SO BAG.
- 4. Priorisation :** Prioriser les sujets en fonction de leur importance pour les parties prenantes et leur impact sur l'entreprise.
- 5. Validation :** Revoir la matrice avec la direction et les parties prenantes clés pour valider les résultats.

Annexe

Matrice de Matérialité

- **Gestion environnementale :**

- Réduction des émissions de gaz à effet de serre.
- Efficacité énergétique et utilisation des énergies renouvelables.
- Gestion des déchets et promotion du recyclage.
- Minimisation de la consommation d'eau.
- Prévention de la pollution et protection de la biodiversité.
 - Impact Élevé : SO BAG utilise des ressources significatives dans la fabrication de big bags et la gestion des déchets est essentielle. La réduction des émissions et la gestion des déchets sont des priorités tant du point de vue réglementaire que des attentes des clients pour des solutions d'emballage durables.

- **Responsabilité sociale :**

- Santé et sécurité au travail.
- Pratiques de travail équitables, y compris salaire et heures de travail.
- Formation et développement des compétences des employés.
- Diversité et inclusion.
- Engagement communautaire et développement local.
 - Impact Élevé : Les employés sont au cœur des opérations de SO BAG. La sécurité, les conditions de travail équitables et le développement des compétences sont cruciaux pour la rétention du personnel, la productivité et l'innovation. De plus, l'engagement envers la communauté locale renforce la réputation et les relations de SO BAG.

- **Éthique et gouvernance d'entreprise :**

- Lutte contre la corruption et la fraude.
- Pratiques d'achats responsables et éthique de la chaîne d'approvisionnement.
- Transparence et reporting RSE.
- Protection des données et cybersécurité.
- Respect des droits de l'homme et des standards internationaux du travail.
 - Impact moyen-élevé : Pour une entreprise comme SO BAG, l'éthique est fondamentale pour maintenir la confiance des clients et des fournisseurs. La transparence est essentielle pour la crédibilité des engagements RSE et la conformité avec des normes internationales rigoureuses.

Annexe

Matrice de Matérialité

- **Innovation et durabilité du produit :**

- Écoconception et durée de vie des produits.
- Réduction des emballages et utilisation de matériaux recyclés ou biodégradables.
- Traçabilité et qualité des produits.
- Réponse aux attentes des clients en matière de durabilité.
 - Impact moyen : Bien que l'innovation soit importante pour rester compétitif, l'industrie des big bags est également très réglementée. SO BAG doit innover en continuant à améliorer la durabilité de ses produits tout en répondant aux normes de l'industrie.

- **Impact sur la chaîne de valeur :**

- Collaboration avec les fournisseurs pour améliorer les performances environnementales et sociales.
- Promotion de l'économie circulaire à travers les initiatives de reprise et de recyclage des big bags.
 - Impact moyen : Collaborer avec des fournisseurs pour améliorer les performances environnementales et sociales est important, mais cela dépend également de la capacité des fournisseurs à s'engager dans ces améliorations. C'est un enjeu majeur, mais il nécessite des efforts conjoints et du temps pour mettre en œuvre des changements significatifs.

Sujet RSE	Importance pour les parties prenantes	Impact sur l'entreprise
Gestion environnementale	Élevée	Élevé
Responsabilité sociale	Élevée	Élevé
Éthique et gouvernance d'entreprise	Élevée	Moyen-Élevé
Innovation et durabilité du produit	Moyenne	Moyen
Impact sur la chaîne de valeur	Moyenne	Moyen