



# Communication sur le Progrès 2022



## OBJECTIFS DE DÉVELOPPEMENT DURABLE



Etude & conseil



Conception & prototypage



Travail à façon

Découpe  
Confection  
Perforation



Fabrication sur mesure



ZI La Fiolle, rue Claude Boucher  
71450 BLANZY • FRANCE  
[contact@sobagfrance.com](mailto:contact@sobagfrance.com)

[www.sobagfrance.com](http://www.sobagfrance.com)

LinkedIn



# Notre engagement



« Dès la création de SO BAG, j'ai fait le choix d'articuler la stratégie de mon entreprise autour des critères RSE issus de la norme ISO 26000 et des 10 principes adoptés à l'ONU.

Convaincu du bien-fondé du Pacte Mondial des Nations Unies, je me suis engagé en 2014 dans ce cadre d'actions universel et je réaffirme aujourd'hui mon engagement.

Les 17 Objectifs de Développement Durable nous donnent la marche à suivre pour créer un monde plus vertueux répondant aux défis mondiaux auxquels nous sommes confrontés comme ceux liés à la pauvreté, aux inégalités, au climat, à la dégradation de l'environnement etc.

En notre qualité d'entreprise ambassadrice du Pacte Mondial Réseau France pour la région Bourgogne Franche-Comté, nous partageons au quotidien nos valeurs et convictions dans notre sphère d'influence. Nous aspirons à créer localement une dynamique en accompagnant nos parties prenantes à participer avec nous à l'atteinte de l'agenda 2030.»



Nicolas CHEVALIER  
Directeur Général





Ceci est notre **Communication sur le Progrès** sur la mise en œuvre des principes **du Pacte mondial des Nations Unies**.

Nous apprécions vos commentaires sur son contenu.

## DROITS DE L'HOMME

**Principe 1** : Les entreprises sont invitées à promouvoir et à respecter la protection du droit international relatif aux Droits de l'Homme.

**Principe 2** : Les entreprises sont invitées à veiller à ne pas se rendre complices de violations des Droits de l'Homme.

## NORMES INTERNATIONALES DU TRAVAIL

**Principe 3** : Les entreprises sont invitées à respecter la liberté d'association et à reconnaître le droit de négociation collective.

**Principe 4** : Les entreprises sont invitées à contribuer à l'élimination de toutes les formes de travail forcé ou obligatoire.

**Principe 5** : Les entreprises sont invitées à contribuer à l'abolition effective du travail des enfants.

**Principe 6** : Les entreprises sont invitées à contribuer à l'élimination de toute discrimination en matière d'emploi et de profession.

## ENVIRONNEMENT

**Principe 7** : Les entreprises sont invitées à appliquer l'approche de précaution face aux problèmes touchant l'environnement.

**Principe 8** : Les entreprises sont invitées à prendre des initiatives tendant à promouvoir une plus grande responsabilité en matière d'environnement.

**Principe 9** : Les entreprises sont invitées à favoriser la mise au point et la diffusion de technologies respectueuses de l'environnement.

## LUTTE CONTRE LA CORRUPTION

**Principe 10** : Les entreprises sont invitées à agir contre la corruption sous toutes ses formes, y compris l'extorsion de fonds et les pots-de-vin.

# SO BAG... le packaging autrement

SO BAG est une PME française du secteur de l'emballage de grande contenance de type big bag (GRVS Grand Réceptif Vrac Souple).

Nous concevons, produisons et commercialisons ces emballages souples servant au stockage et à l'expédition de produits solides ou en poudre pour de nombreuses industries (agroalimentaire, chimie, pharmacie, sidérurgie, bâtiment, déchets...).



Notre unité de production (2900m<sup>2</sup>) est implantée en Bourgogne et rassemble une trentaine de salariés.

SO BAG est certifiée ISO 9001 et FSSC 22000 (sécurité sanitaire des aliments).



Notre proximité géographique alliée à la taille de notre entreprise apportent des avantages indéniables pour les utilisateurs de big bags en termes de réactivité, flexibilité, adaptabilité et assistance technique.

Pour mieux servir nos clients et grâce à notre équipe pluridisciplinaire, notre offre va au-delà de la simple fourniture de l'emballage. De l'expertise technique (sûreté des emballages (aptitude au contact alimentaire et pharmacopée européenne), transport de matières dangereuses, maîtrise des risques électrostatiques...) à l'accompagnement dans le réglage des stations de remplissage et de vidange de big bags, en passant par la fabrication de prototypes, l'offre de service proposée par SO BAG est globale et sur mesure.

Depuis notre création, nous misons sur le développement de solutions innovantes pour répondre aux besoins des entreprises et 5 brevets ont été déposés avec nos clients.

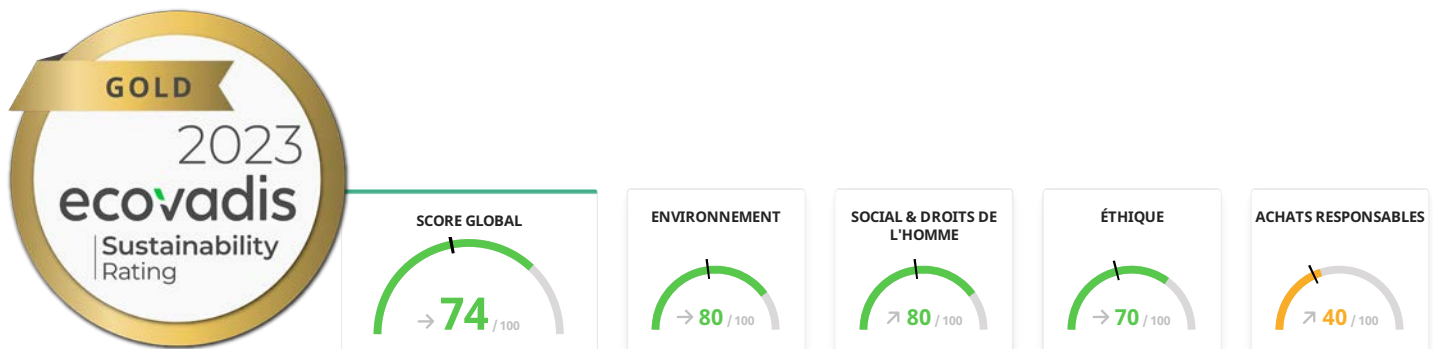
« L'expertise et l'esprit d'innovation de notre équipe permettent de développer des solutions sur mesure d'emballage à forte valeur ajoutée afin d'améliorer la performance globale des chaînes de production industrielle de nos clients, d'optimiser le TCO (Total Cost of Ownership ou Coût Total de Possession) en particulier en optimisant les coûts de logistique, de transport, en améliorant la productivité ou encore en réduisant l'impact environnemental de nos emballages. » explique Nicolas CHEVALIER.

## → Donner un sens vertueux à notre activité

Nous sommes naturellement engagés dans le cadre d'actions universel proposé par le Pacte Mondial car les 17 Objectifs de Développement Durable donnent la marche à suivre pour créer un monde plus vertueux répondant aux défis mondiaux auxquels nous sommes confrontés comme ceux liés à la pauvreté, aux inégalités, au climat, à la dégradation de l'environnement etc.

**Eco-conception, recyclage des déchets, décarbonation, transition énergétique, prévention des risques professionnels, inclusion de travailleurs handicapés, bien-être des salariés... sont autant d'actions que SO BAG réalise avec conviction au quotidien.**

Nous participons au programme d'évaluation RSE d' **ecovadis** qui permet de suivre la performance sociale, environnementale et éthique des chaînes d'approvisionnement mondiales.



Les points forts de notre dernière évaluation :

### **Social et Droits de l'Homme**

- > Certification spécifique sur les questions sociales ou liées aux droits de l'Homme [Label emploi]
- > Évaluation détaillée des risques pour la santé & sécurité des employés
- > Mesures préventives pour réduire les lésions attribuables au travail répétitif
- > Formation visant à développer les compétences
- > Formation des employés concernés sur les risques liés à la santé et la sécurité et sur les bonnes pratiques de travail
- > Actions visant à promouvoir l'inclusion des employés en situation de handicap
- > Actions visant à prévenir la discrimination lors du recrutement

### **Environnement**

- > Audit énergétique et carbone
- > Utilisation d'énergies renouvelables
- > Amélioration de l'efficacité énergétique
- > Réduction des émissions de carbone dans le domaine du transport
- > Inventaire des flux de déchets
- > Réduction des déchets internes au moyen de la réutilisation ou du recyclage des matériaux
- > Certification FSSC 22000
- > Procédure d'alerte et de réponse d'urgence en matière de santé et sécurité des clients

### **Éthique**

- > Politique sur la corruption, les conflits d'intérêts, la fraude, le blanchiment d'argent
- > Politique en matière de sécurité de l'information
- > Mesures visant à protéger les données des consommateurs/ clients d'un accès ou d'une divulgation non autorisée

### **Achats responsables**

- > Code de conduite RSE pour les fournisseurs
- > Actions visant à travailler avec des entreprises gérées par des groupes vulnérables dans la chaîne d'approvisionnement

# Gouvernance

## → Management de la qualité

Notre politique et stratégie d'entreprise sont orientées depuis notre création autour de la **qualité**, **l'amélioration continue**, **l'innovation** et le **développement durable**.

SO BAG est certifiée

# ISO 9001

# FSSC 22000



Food Safety System Certification - Sécurité sanitaire des aliments

Au delà des bonnes pratiques de fabrication et des règles d'hygiène garantissant la non-contamination de nos emballages, nous respectons les systèmes Food Defense et Food Fraud. Ces 2 éléments de notre système de management de la qualité permettent de se prémunir des risques intentionnels et des actes malveillants.

## → Charte éthique

Notre charte éthique exprime notre **engagement sociétal, social et environnemental**.

En effet, nous souhaitons travailler avec des collaborateurs et des partenaires qui partagent nos valeurs dans le but de construire des relations pérennes et de qualité avec l'ensemble de nos parties prenantes.

La vocation de notre charte éthique est d'exposer les règles de base et les lignes directrices en termes de corruption, trafic d'influence, conflits d'intérêts, blanchiment d'argent, concurrence, fraude, confidentialité, protection de la vie privée et des données personnelles, égalité des chances pour tous et non-discrimination, travail des enfants, travail forcé et dissimulé, harcèlement moral et sexuel, santé, hygiène, sécurité, responsabilité vis à vis de l'environnement.

Nous avons instauré une **ligne d'alerte éthique sécurisée** sous forme d'un site internet dédié qui offre à nos salariés, clients, partenaires mais aussi aux personnes externes, la possibilité de signaler des violations de la loi --> <https://sobag.integrityline.com>

## → Code de conduite pour nos fournisseurs

Un code de conduite est établi pour nos fournisseurs. Il définit les principes éthiques, sociaux et de développement durable auxquels SO BAG adhère et souhaite que ses fournisseurs se conforment.

En signant ce **code déontologique**, nos fournisseurs s'engagent à être conforme :

- aux droits de l'homme et aux normes internationales du travail,
- à la sécurité et la santé de leurs employés,
- à l'environnement,
- à loyauté des pratiques.

## → Achats responsables

Afin de construire des relations à long terme, nous encourageons nos fournisseurs à mettre en place une démarche de Responsabilité Sociétale des Entreprises et nous avons intégré dans leur **évaluation annuelle**, et en complément de notre code de conduite, des questions sur leur **démarche éthique et environnementale**.

## → SO BAG fournisseur responsable

Membre de la Fédération Nationale des Tiers de Confiance et mandatée par certains de nos clients, Provigis nous a décerné la médaille Silver. Cette distinction atteste la conformité de notre dossier légal (Art. D8222-5 du Code du Travail) sur les documents officiels d'immatriculation d'entreprise et la régularité des cotisations sociales ainsi que la complétude du questionnaire standard RSE.



## → Transparence des comptes annuels

Selon la réglementation en vigueur, SO BAG n'a pas d'obligation à nommer un commissaire aux comptes. Toutefois et afin de garantir la transparence et la sincérité de ses données, SO BAG a choisi de confier la vérification de ses documents comptables et financiers à un commissaire aux comptes.

## → Protection des données

Conformément au Règlement Général sur la Protection des Données, notre registre de traitement des données personnelles est en place. Nos salariés ont été informés ainsi que nos clients et fournisseurs. A ce jour nous n'avons reçu aucune alerte.

# Social et droits de l'homme

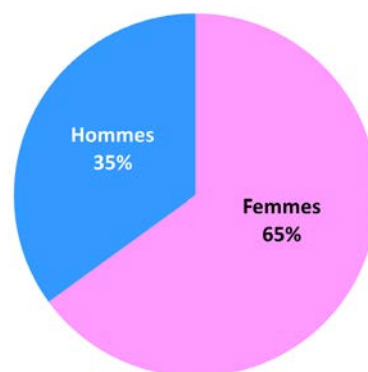
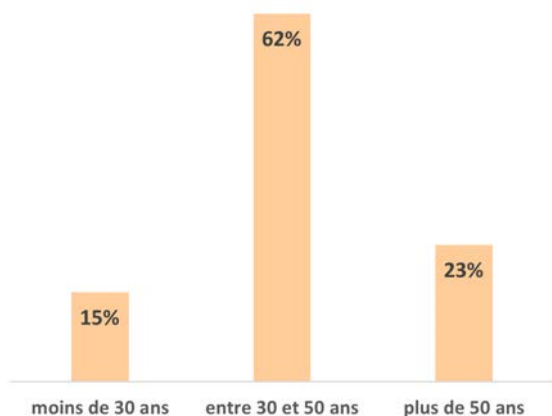


En 2022, notre équipe était composée de

26 personnes

91%  
de CDI

3,9%  
de RQTH



## → SO BAG labellisée Empl'itude

Axé sur l'emploi et la contribution durable des entreprises au développement économique de leur territoire, Empl'itude est un label territorial valorisant les **actions et les bonnes pratiques des entreprises en matière d'emploi, de ressources humaines et d'engagement sociétal.**

Ce label fait référence à l'Accord AFNOR AC X50-782 « actions menées par les organisations d'un territoire en faveur de l'emploi et de l'insertion ». Il est attribué pour une durée de 3 ans.





SO BAG a naturellement fait partie des premières entreprises labellisées en 2019 et a renouvelé sa labellisation en 2022. Une trentaine d'entreprises ont rejoint nos rangs sur le territoire Le Creusot Montceau.

12 ACTU MONTCEAU / LE CREUSOT / AUTUN

LE JOURNAL de Saône-et-Loire Mercredi 7 décembre 2022 13

COMMUNAUTÉ URBAINE CREUSOT MONTCEAU

## Six entreprises labellisées pour leurs bonnes pratiques



Les représentants des six entreprises qui ont obtenu le label Empl'itude, pour valoriser les entreprises citoyennes du territoire. Photo (SLJ), F.

Agire (association qui agit sur les volets de l'emploi, de la formation, de la reconversion et de l'insertion sociale) organisait mercredi soir au Creusot une soirée pour la remise de son label territorial Empl'itude, qui valorise les bonnes pratiques des entreprises en matière d'emploi, d'insertion et de qualité de vie au travail.

Mardi soir, au petit théâtre du château de la Ver-

renie au Creusot, six entreprises du territoire de la Communauté urbaine Creusot Montceau (CUCM) ont reçu le label territorial Empl'itude, porté depuis trois ans par Agire, association qui agit sur les volets de l'emploi, de la formation, de la reconversion et de l'insertion sociale, avec une agence au Creusot et une à Montceau.

Les six entreprises, dont deux en reconduction du label, rejoignent désormais les 25 déjà la-

bellisées. Empl'itude valorise les bonnes pratiques des entreprises en matière d'emploi, d'insertion et de qualité de vie au travail, en lien avec les valeurs de la responsabilité sociale des entreprises (RSE).

### Un label et des valeurs qui intéressent

Une communauté Empl'itude réunit régulièrement les parties prenantes, que sont les en-

treprises labellisées, les élus, les partenaires de l'emploi, etc. « Les valeurs qu'incarne ce label, qui se méritent, intéressent de plus en plus les entreprises. La CUCM travaille aussi beaucoup sur ces sujets avec Agire », a mentionné le président de la CUCM, David Marti.

Quant au président d'Agire, Sébastien Gane, il a identifié la période du label comme charnière, avec des entreprises qui souhaitent renouveler son ob-

jection et qu'il qualifie de label d'action et non de complaisance.

« Alors que des publications sur les réseaux mentionnent les rencontres entre les entreprises de « parenthèses enchantées », la directrice d'Agire, Marie-Ève Cabria estime que le pari lancé il y a trois ans a été relevé. « Vous êtes aujourd'hui les ambassadrices du label », a-t-elle confié aux entreprises.

J. F. (CLP)

### So Bag : « Impulser une dynamique inclusive et durable »



À l'atelier de fabrication de So Bag, fabricant d'emballages souples de grande contenance. Photo fournie par S. VANNIER (CUCM)

Première entreprise labellisée en 2019, So Bag accompagne les entreprises dans le développement et l'optimisation de leurs emballages de grande contenance. Elle montre une forte implication sur les sujets environnementaux et sociaux. Au terme de ces trois années, l'entreprise blanzinois a déposé un nouveau dossier de labellisation, pour une implication encore plus forte. Ses actions innovantes bénéficient tant à l'entreprise qu'au territoire. So Bag est engagée dans la gestion prévisionnelle des emplois et des compétences (GPEC) portée par Agire, dans des partenariats avec l'écosystème territorial tel que le village apprenant de l'UT, et avec l'Esat du Vernoy en mettant un terrain à leur disposition pour permettre aux salariés de se former en permaculture. Elle s'inscrit également dans des projets communautaires, avec les Assises de la relance économique. Et démontre un fort engagement en direction de ses salariés. Elle a pris en charge pendant le confinement la livraison de produits frais, et les déjeuners du personnel sous forme de plateaux-repas livrés quotidiennement.

« Les entreprises ont un rôle à jouer pour construire une société plus durable et solidaire, avec l'humain au centre de l'entreprise moderne », affirme le directeur, Nicolas Chevalier, qui anime avec la responsable de communication et marketing, Astrid Bolot, des clubs « les entreprises s'engagent », un dispositif lancé par le gouvernement. Ainsi, So Bag veut impulser au sein des TPE/PME du territoire une dynamique inclusive et durable.

J. F. (CLP)

## ➔ Les entreprises s'engagent

La communauté « Les entreprises s'engagent » fédère à ce jour en France 70 000 entreprises qui s'engagent volontairement pour la **construction d'une société plus inclusive et plus durable au sein de leurs territoires d'ancrage.**



Le club « Les entreprises s'engagent » de Saône-et-Loire a été mis en place en 2021 et Nicolas CHEVALIER s'est engagé fortement en devenant leader du club dont les objectifs sont de :

- fédérer les entreprises qui agissent pour l'emploi inclusif et qui s'investissent plus généralement en matière de RSE,
- se rencontrer, créer du lien entre les entreprises, les écoles, les collectivités, les organismes de formation, les associations agissant pour l'emploi, le handicap et l'inclusion en général,
- échanger entre les entreprises du club mais également avec des autres clubs.

La communauté apporte des outils aux entreprises pour favoriser et soutenir leurs actions. Les premiers travaux en Saône-et-Loire ont concernés

- les jeunes collégiens et notamment ceux issus des QPV - Quartiers Prioritaires de la Ville - pour leur stage de 3ème,
- le handicap et en particulier les achats inclusifs,
- les primo-arrivants et notamment les procédures d'embauche.

Les thématiques qui seront prochainement abordées concerneront la santé mentale en entreprise et la biodiversité.

## ➔ Santé de nos salariés

### Prévention des risques professionnels

- Afin de prévenir les Troubles Musculo Squelettiques (TMS), SO BAG a fait le choix d'instaurer, une **séance quotidienne de réveil musculaire** sur le temps de travail avant la prise de poste des salariés. Des éducateurs sportifs locaux sont venus analyser les postures de travail et ont proposé des exercices adaptés. L'animation se poursuit aujourd'hui encore, 4 ans après sa mise en place.



Mardi 28 mai 2019 **ACTU MONTCEAU ET RÉGION** 17

**BLANZY** Entreprises

## Chez So Bag, tout le monde pratique le réveil musculaire

Comme un rituel bien installé, chez So Bag, chaque journée de travail débute par une activité de réveil musculaire. L'idée est de favoriser le bien-être au travail, notamment en matière de préservation de la santé physique, mais également la cohésion de l'équipe.

So Bag revendique « un packaging autrement ». On pourrait rajouter que le management, lui aussi, se différencie de la plupart des entreprises, toutes tailles confondues. Depuis le 1<sup>er</sup> avril, « et ce n'est pas une blague », précise-t-on du côté de la société, tous les salariés, même le directeur général, se livrent à un tout nouveau rituel qu'ils semblent apprécier de plus en plus. « Chaque jour, à la prise de poste, à 8 heures, l'ensemble des collaborateurs de l'entreprise participent, en groupe, à une séance de réveil musculaire », explique Astrid Bolot, responsable marketing et communication.

**L'humain au cœur de l'entreprise**

« Chez So Bag, nous sommes très attachés au bien-être au travail et à la santé des salariés. Il s'agit de composantes essentielles de la réussite des entreprises. Nous devons avoir à l'esprit que la principale richesse est leur potentiel humain, représenté par les salariés. D'autant qu'ici, la nature même des opérations nécessaires à la fabrication des produits « demande de grandes amplitudes gestuelles. Il faut donc tendre vers une diminution des troubles musculosquelettiques », poursuit Astrid Bolot, elle-même en bonne place dans la file des gymnastes du quotidien.

**Favoriser la cohésion d'équipe**

Par ailleurs, ces séances de réveil musculaire ont deux autres vertus : « Développer l'esprit d'équipe ainsi que la solidarité entre les salariés à travers des activités collectives. Ces moments de partage entre toutes les composantes humaines de l'entreprise favorise la cohésion d'équipe. »

Dans son approche, So Bag fait appel aux compétences de Creusot Dèfi 2000, dont l'un des éducateurs, Mickaël Sarrazin, intervient chaque semaine sur le site de Blanzay. Il précise :

« Je propose au personnel un réveil musculaire d'une dizaine de minutes. Cet échauffement matinal est réalisé sous forme d'exercices ludiques, avec des accessoires ou non. Il s'agit d'une préparation de leur corps, articulaire et musculaire, mais aussi mentale, avec des exercices de concentration. »

**Philippe GALLAND**

Les exercices d'échauffement changent chaque jour. Photo JSJ/Philippe GALLAND

### Des sacs oui, mais dans les grandes tailles

« So Bag est une PME (petites et moyennes entreprises) française, implantée en Bourgogne depuis 2012, rappelle Nicolas Chevalier, directeur général de l'entreprise de Blanzay. Nous sommes fabricant et concepteur de grands récipients vrac souples (GRVS) ou « big bag » (grand sac). Notre choix stratégique se porte sur le développement de solutions innovantes, et sur mesure, pour répondre aux besoins spécifiques de nos clients. Quatre brevets ont déjà été déposés, depuis notre création. » So Bag emploie 25 salariés. « Nous avons mis en place un système de tutorat. Deux personnes, qui bénéficient de trente ans d'expérience, encadrent notre personnel, dans ce qui s'apparente à des métiers particuliers », explique pour sa part Astrid Bolot. Du site de production de Blanzay sortent 150 000 « big bag » par an. « Nous sommes sur des produits innovants, insiste Astrid Bolot. Le dernier en date est un « big bag » destiné à l'éditriculture, d'une contenance de 1 500 kg. Nous développons par ailleurs une activité de mixage de produits moins techniques dont la production est délocalisée. »

**150 000**  
C'est le nombre de « big bag » fabriqués par l'entreprise chaque année.

Nicolas Chevalier, directeur général de So Bag.  
Photo JSJ/Philippe GALLAND

### « Adapter le programme d'activités physiques à chaque entreprise »

Creusot Dèfi 2000 propose, outre ses activités de formations aux métiers d'animateur et d'éducateur sportif, un programme d'activités physiques à destination des entreprises. « Ce programme est adapté aux spécificités de chaque entreprise. » Ce nouveau marché ouvre de belles perspectives à la société.

« Jusque-là, les activités s'adressaient à des structures promouvant les activités physiques ou sportives : structures de vacances, bases de loisirs, villages vacances, accueils collectifs de mineurs, collectivités territoriales, comités d'entreprise, notamment », explique Thibaud Survivet, directeur de CD 2 000.

**Mickaël Sarrazin est éducateur sportif chez Creusot Dèfi 2 000. Il intervient chaque semaine chez So Bag.** Photo JSJ/Philippe GALLAND

**CONTACT :** Thibaud Survivet au 03.85.89.15.56. Mail : tsurvivet.defi2000@wanadoo.fr.

- Chaque nouveau salarié reçoit à son arrivée des **Equipements de Protection Individuelle** et une attention particulière est faite pour les bouchons anti-bruit qui sont fabriqués sur mesure.
- Un contrat de **prévention des risques professionnels** avec la CARSAT Bourgogne Franche-Comté (Caisse d'Assurance Retraite et de la Santé Au Travail), a permis :
  - > d'acquérir des stockeurs/dérouleurs automatiques de rouleaux, bacs à hauteur constante, gerbeurs basculeurs, empileur automatique... dans l'objectif de limiter les manutentions manuelles,
  - > d'installer des systèmes de mise à hauteur motorisée des tables d'approvisionnement des postes de couture dans l'objectif d'améliorer l'ergonomie des postes de travail.

### Aménagement des postes de travail

La confection de big bags demande des gestes répétitifs, de grande amplitude, demandant de la force... au fil des années, les épaules et les poignets souffrent. En lien avec la médecine du travail, l'**aménagement de postes de travail** a été mis en place notamment pour nos couturières les plus anciennes.

## → Formation de nos salariés



**15 h** de formation / salarié en 2022  
visant au développement des compétences

**3 h** de formation / salarié en 2022  
sur la sécurité

### Nouveaux arrivants

- SO BAG **forme** chaque nouveau membre de l'équipe aux bonnes pratiques QHSE Qualité, Hygiène, Sécurité, Environnement. Cette action est réalisée oralement lors de l'intégration et les informations sont retranscrites dans le livret d'accueil. En complément, un temps est consacré mensuellement aux rappels de ces bonnes pratiques.

- Plusieurs **tuteurs et tutrices** en confection sont nommés au sein de SO BAG. Disposant d'une expérience solide, ces salariés ont pour rôle de prendre en charge les nouveaux arrivants et de les former. Ils les accompagnent jusqu'à la prise de poste autonome; cela passe par des explications précises sur les processus de confection, du conseil technique ou encore des astuces de travail.



### Tutoriels

Lors de fabrications spéciales, nous préparons des **tutoriels photos et/ou vidéos** dans le but de mettre en évidence les bonnes pratiques et astuces pour les fabrications suivantes. Ces tutoriels sont réalisés sur demande des couturier(e)s et le travail est réalisé en équipe.

### Formation continue

Le **développement des compétences** fait partie de nos missions. Ainsi et pour les salariés qui le souhaitent, SO BAG étudie les possibilités de formation et les accompagne dans leur développement professionnel : compétences, employabilité, attentes et souhaits d'évolution. Nous nous attachons à les faire progresser, les aider à explorer de nouvelles expériences.

### Sensibilisation aux ODD

- En complément de l'animation QHSE, un temps mensuel est consacré aux **Objectifs de Développement Durable**. Chaque membre de l'équipe y participe en petits groupes afin de favoriser les échanges.

- En 2022, une **sensibilisation à l'impact carbone** a été mise en place spécifiquement pour nos salariés :
  - > le contexte énergétique et climatique,
  - > la méthodologie de bilan carbone, les résultats des émissions de GES de SO BAG et bien entendu notre plan d'actions décarbonation,
  - > enfin, nous avons échangé tous ensemble sur les actions personnelles que nous pourrions mettre en place, la sobriété étant l'affaire de tous.



## → Education de qualité

### Accueil de stagiaires

Chaque année, SO BAG accueille des **étudiants** en stage. En 2022, nous avons eu à nos côtés

- Julia en Bac Professionnel métiers de la mode (Lycée Blum à Le Creusot 71)
- Mattéo et Lukas en Bac Professionnel Maintenance (Lycée Haigneré à Blanzay 71)
- Monika en DAQ 2.0 (APOR Formation à Montceau 71)
- Anatole en DUT Mesures Physiques (IUT à Le Creusot 71)
- Cherifa en BTS Support à l'action managériale (Lycée Blum à Le Creusot 71)
- Victor en DSP commerce éco responsable (IUT à Le Creusot 71)
- Alex en formation d'ingénieur (CESI à Arras 62)



### Mécénat de compétences

- SO BAG est intervenu au Lycée Blum (Le Creusot 71) dans le but de partager avec des étudiants en BTS Support à l'Action Managériale son expérience terrain et plus particulièrement les actions RSE menées au au sein de l'entreprise.
- Des étudiants en BUT à Le Creusot (71) et en BTS à Chalon-sur-Saône (71) se sont rendus dans nos locaux. En complément de la visite de la production de big bags, un long temps d'échanges était consacré aux actions RSE que nous menons.

### Accueil de visiteurs

- Nous avons accueilli dans nos locaux des jeunes et des demandeurs d'emploi suivis par notre partenaire AGIRE qui oeuvre au quotidien pour l'**insertion professionnelle**.
- Nous avons également participé à la **Semaine de l'industrie** organisée par Pôle Emploi.

## → Lutte contre les discriminations

La lutte contre les discriminations est intégrée dans la politique RH de SO BAG. Nous sommes particulièrement attentifs au principe d'égalité des chances.

### Partenariat avec une Entreprise Adaptée (EA)

Depuis 2013, SO BAG confie annuellement des travaux de sous traitance aux équipes de l'**Entreprise Adaptée** du Vernoy (71). Ces missions sont réalisées au sein de leur atelier de confection. En complément et depuis 2019, la blanchisserie et l'entretien de nos locaux sont réalisés par un salarié de l'EA mis à disposition dans nos locaux.

## Partenariat avec un Etablissement et Service d'Aide par le Travail (ESAT)

Nos espaces verts sont entretenus par une équipe de l'ESAT du Vernoy (71) et en complément de cette mission «traditionnelle», il a été convenu de mettre en place un projet pédagogique collaboratif.

Coordonné par un moniteur passionné de permaculture, l'objectif de ce **chantier école** est de permettre à l'équipe de l'ESAT de se former et monter en compétences pour proposer de nouvelles prestations aux particuliers et entreprises.

SO BAG met à disposition le terrain et réalise les achats nécessaires.

L'équipe de l'ESAT a commencé le chantier école en 2021. Elle a préparé le sol de la future serre en permaculture, réalisé une étude de sol et planté des arbres fruitiers aux abords.

En 2022, ils ont appris à monter une serre et ont commencé les premières plantations.

A noter que les légumes récoltés sont offerts aux salariés de SO BAG.

### 10 ACTU MONTCEAU ET RÉGION

Mercredi 14 avril 2021

BLANZY

## Après les "big bags", So Bag fera pousser des légumes

Sur ses espaces verts, à Blanzay, So Bag, entreprise de la Fiolle, va implanter une parcelle de 150 m<sup>2</sup> en permaculture. La culture sera effectuée par les salariés de l'Esat (Établissement et service d'aide par le travail) du Vernoy. Un projet assez insolite en pleine zone industrielle.

Des hommes en train de travailler avec des fourches, une parcelle retournée, du bois à broyer... L'association de tous ces termes pour évoquer des jardins semble logique. Mais pas pour évoquer la zone industrielle de la Fiolle à Blanzay. Et pourtant... Ici, une entreprise, So Bag, porte un projet de permaculture (*lire par ailleurs*), afin de cultiver courgettes, tomates, laitue, plantes aromatiques. Et ce de manière biologique.

#### Une serre de culture

Lundi, en fin de matinée, sur les espaces verts de l'entreprise So Bag (fabricants de big bags, *lire par ailleurs*), huit personnels de l'Esat (Établissement et service d'aide par le travail) du Vernoy travaillaient la terre sur une zone de 150 m<sup>2</sup>. « On devrait être prêts au mois de mai pour les premières cultures. L'année dernière, nous avons préparé le sol, en amenant de la matière organique », indique Yves Kapamadjian, chef d'équipe espaces verts. Ils ont amené entre 120 et 150 m<sup>3</sup> de déchets verts pour le sol. Une serre devrait être installée à partir de septembre.



Yves Kapamadjian et de personnels de l'Esat (Établissement et service d'aide par le travail) du Vernoy devant (et sur) la parcelle de So Bag, qui va être cultivée en permaculture. Prochainement, le bois va être broyé afin d'apporter de la matière au sol. Photo (SL)/Tristan AUBRY

« Nous avons du terrain libre, alors pourquoi pas ? »

Mais pourquoi So Bag fait-il une action pareille ? « Nicolas Chevallier (le patron) est membre du conseil d'administration de l'établissement public social et médico-social, indique la direction. Nous avons embauché un ancien salarié de l'Esat en CDI. L'entretien des locaux est fait par un membre de l'Esat. Nous sommes très inclusifs. Ici, nous avons du terrain libre, alors pourquoi pas ? »

Cette installation permettra aux salariés de l'entreprise d'avoir gratuitement des fruits, des légumes, des plantes aromatiques, etc. « Nous travaillons depuis plusieurs

années avec So Bag, confie Rosine Semmesal-Bosset, la directrice adjointe. Le projet aurait dû commencer dès 2020, mais avec le Covid-19, il a pris un peu de retard.

« Ça va nous permettre d'apprendre »

« C'est un chantier école pour l'Esat. Ça va nous permettre d'apprendre et de proposer ce type de prestations par la suite chez les particuliers et les entreprises », reprend Yves Kapamadjian.

« C'est innovant et motivant », assure Fabien Vinter, salarié de l'Esat. So Bag réfléchit à utiliser une autre partie du terrain pour faire pousser des arbres fruitiers par la suite.

Tristan AUBRY

#### REPÈRE

■ C'est quoi la permaculture ?

La permaculture n'est pas nouvelle. Elle se traduit littéralement par la volonté de rendre possible une culture permanente. Les permaculteurs créent des écosystèmes durables, presque autonomes. On dit souvent que ces écosystèmes sont « désignés » en fonction du lieu où ils s'implantent (nature du sol, présence d'eau, ensoleillement, vent, interaction entre les espèces végétales, animales, etc.). La permaculture n'est pas seulement un mode de culture mais aussi un état d'esprit basé sur le soin apporté à la terre et aux espèces vivantes.

### So Bag, entreprise distinguée par la Région

Fondée en 2013, So Bag emploie une trentaine de personnes et fabrique des "big bags". Il s'agit de sacs faits en toile de polypropylène avec en plus une doublure en polyéthylène et une sangle. L'assemblage des sacs se fait grâce à des machines à coudre. Plus de 80 % de la production est destinée à l'agroalimentaire et à l'industrie pharmaceutique. L'entreprise produit entre 10 000 et 14 000 big bags par mois, selon leur volume.

Judi 4 février, l'entreprise a été distinguée lors de la cérémonie de remise des Trophées RSE (responsabilité sociale des entreprises) à l'échelle de la Bourgogne-Franche-Comté, dans la catégorie droits de l'homme.

« Vos démarches de progrès permettent de dynamiser le territoire et d'œuvrer au développement social et sociétal et au respect de l'environnement mais aussi de contribuer aux objectifs de développement durable », indiquait Jean-Claude Lagrange, vice-président à l'industrie à la Région, lors de la remise des trophées, aux récipiendaires.

Pour les trois prochaines années, So Bag compte réduire son empreinte environnementale, utilisant des matières recyclées, ainsi que du lin et du chanvre pour une partie de sa production.

## ➔ SO BAG entreprise engagée...

### ... avec le Pacte Mondial Réseau France

• Depuis 2019, SO BAG s'est engagée plus fortement au sein du réseau France du Pacte Mondial en devenant **entreprise ambassadrice pour la région Bourgogne Franche-Comté**.

A titre d'exemple en 2022, SO BAG a participé à une concertation spécifique sur l'alimentation durable et la RSE organisée par la région Bourgogne Franche-Comté dans le cadre de son schéma régional de développement économique, d'innovation et d'internationalisation **SRDEII**.

• Le Pacte mondial des Nations Unies propose des programmes d'accélération de 6 mois pour aider ses entreprises adhérentes à structurer leur démarche d'intégration des ODD et mettre en œuvre l'Agenda 2030. SO BAG a fait le choix de suivre en 2022 le programme **SDG Ambition** ainsi que l'**Accélérateur climat**.



... sur son territoire



ÉCOLOGIE  
INDUSTRIELLE  
& TERRITORIALE

- La Communauté Urbaine Le Creusot Montceau a associé une vingtaine d'entreprises de son territoire à la mise en place d'une démarche d'**Écologie Industrielle et Territoriale**.

Pour l'initier, une fresque de l'économie circulaire a été organisée en 2022 à laquelle SO BAG a bien évidemment participé. A la suite, des groupes de travail se sont constitués pour étudier **les ressources pouvant faire l'objet de mutualisation** dans l'objectif de créer un écosystème de proximité à l'échelle de notre territoire.



**Objectif territoire durable**

**Jeudi 6 octobre 2022**  
**Le Creusot 9h → 20h**

- climat • économie circulaire • biodiversité
- économie de la fonctionnalité • mobilité
- hydrogène • résilience des territoires

L'Alto  
5 avenue F. Mitterrand  
71 Le Creusot

*Partenaires à la découverte des*

**YouTube**

[Visualisez ici les 16 conférences de la journée](#)



• SO BAG a piloté l'organisation d'un événement d'ampleur dans le cadre de la Semaine Européenne de Développement Durable 2022.

Baptisé **Objectif territoire durable**, cet événement a rassemblé plus de 400 personnes : des entreprises et acteurs économiques, des associations, des collectivités, des citoyens, des étudiants et lycéens.

**Notre souhait était de partager des démarches concrètes et engagées pour un public très large car les ODD qui constituaient le fil rouge de notre événement, sont l'affaire de toutes et tous dans nos vies professionnelles et personnelles.**

Avec 16 conférences inspirantes et 10 stands sous forme d'animations ludiques et accessibles à tous les âges, la journée fut riche en partage d'expériences et solutions visant à un avenir durable.

A l'instar de l'ODD n° 17 partenariat pour la réalisation des objectifs, cette journée n'a pu voir le jour que grâce à l'implication de nos partenaires et notamment la Communauté Urbaine Creusot Montceau, Agire, le Campus des Métiers et des Qualifications, le lycée Haigneré, le Lycée Blum, FQP FBC, le Pacte mondial de l'ONU - réseau France, la Région Bourgogne Franche-Comté et la Ville du Creusot.



## ➔ Partenariats et mécénats associatifs

- SO BAG et ses salariés apportent chaque année leur soutien à l'opération **Des tulipes contre le cancer** en offrant des sacs pour la cueillette des 35 000 tulipes plantées par les bénévoles des Lions Clubs de Montceau-les-mines et Val-Mont. La matière est fournie par SO BAG et les salariés se mobilisent pour confectionner les sacs sur leur temps libre... merci à eux.

Les fonds récoltés par la vente des tulipes et des sacs sont destinés à soutenir la recherche, les malades et permettent l'acquisition de matériel médical pour les hôpitaux de la région.



- Depuis plusieurs années, nous versons un don à la Ligue contre le Cancer dans le cadre d'**Octobre Rose**. Il est calculé en fonction des commandes passées en octobre sur notre site [www.bagutil.fr](http://www.bagutil.fr) En 2022, nous avons ainsi offert 400 € à l'association et nous remercions à nouveau nos clients pour leurs commandes passées pendant cette période.

- Chaque année, SO BAG répond favorablement à une dizaine d'initiatives associatives. En 2022, le soutien matériel ou financier a été apporté à des clubs sportifs (foot, tennis, natation), des associations culturelles (radio), éducative (écoles) et de santé (amicale don du sang, téléthon).

# Environnement



## → Décarbonation & Transition énergétique

### Climat a trouvé patron militant

SO BAG a rejoint la communauté du Coq vert en 2021, preuve de notre engagement pour le climat.

Cette communauté créée à l'initiative du Ministère de la Transition Écologique en partenariat avec l'ADEME et Bpifrance a comme mot d'ordre « Climat cherche patrons militants ». Son ambition est de créer une émulation collective en faveur de la transition écologique et énergétique.



En notre qualité de membre de la communauté du Coq vert, nous nous engageons à :

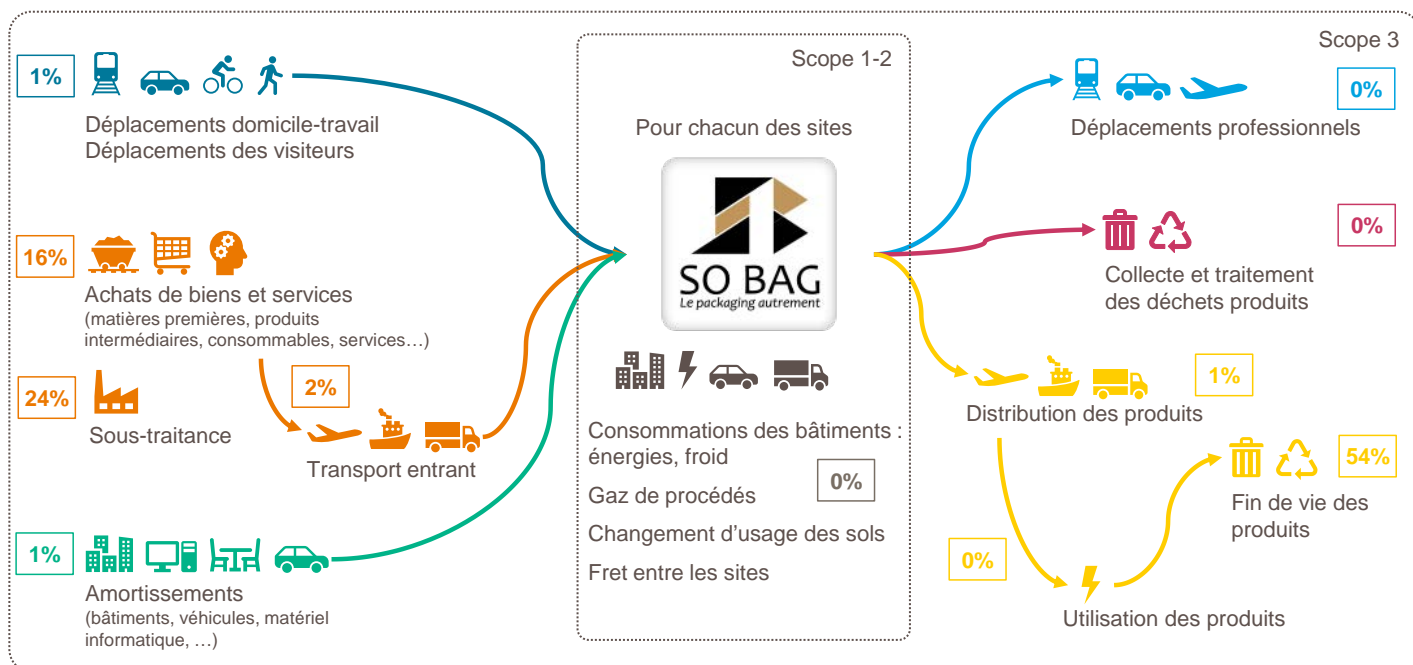
- limiter les dérèglements climatiques et restaurer la biodiversité,
- faire de la transition écologique une nécessité pour la pérennité de notre entreprise,
- fédérer et mobiliser les communautés d'entrepreneurs et ainsi déclencher/ accentuer leur engagement pour la transition écologique,
- mettre en place une stratégie contribuant significativement aux enjeux de protection et de préservation de la biodiversité et des écosystèmes, de transition vers une économie circulaire, d'adaptation au changement climatique, de prévention des pollutions et d'utilisation durable des ressources naturelles.

### Bilan Carbone

Notre taille d'entreprise ne nous oblige pas à réaliser un bilan carbone toutefois, en tant qu'entreprise responsable et engagée nous avons collecté les données pour mesurer les **émissions de gaz à effet de serre** générées par l'ensemble de nos activités.

Conscients de l'urgence climatique, nous avons fait le choix de réaliser un **bilan carbone complet (scopes 1+2+3)** qui prend en compte les transports de marchandises et la fin de vie des produits.





# 6200 t CO<sub>2</sub>e

c'est le bilan de gaz à effet de serre de SO BAG pour l'année civile 2020

ce qui est équivalent à 1 550 tours de la Terre en avion

4 postes représentent 95% du total des émissions : la fin de vie, les intrants, l'énergie et le fret.

## Plan d'actions décarbonation

Nous nous sommes fixés un objectif de **réduction de 50% de nos émissions de GES** à l'horizon de 2025. Pour cela, nous allons agir sur :

### • l'écoconception

Partie intégrante de la stratégie de notre entreprise depuis sa création, l'écoconception est au cœur de nos leviers d'actions pour réduire nos émissions. Notre équipe travaille donc sur la fin de vie + les intrants et notamment :

- > le recyclage des big bags et l'introduction de matière recyclée,
- > l'optimisation des quantités de plastiques par big bag,
- > le développement de solutions alternatives au plastique,
- > le déploiement de l'économie de la fonctionnalité et de la coopération.



### • l'efficacité énergétique

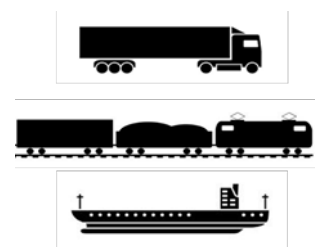
Courant 2023, notre unité de production en Bourgogne sera dotée de panneaux photovoltaïques qui permettront de produire une partie de notre énergie. Les estimations réalisées nous laissent entrevoir une autoconsommation énergétique de plus de 30%.



### • l'optimisation de l'empreinte carbone induite par les transports

Agir sur le transport routier constitue un facteur clé de limitation des émissions de gaz à effet de serre. A cet effet, nous utilisons depuis 2020 une logistique multimodale combinant les modes de transport ferroviaire, fluvial et routier.

En complément, nous favorisons de plus en plus les transporteurs engagés CO<sub>2</sub>.



Enfin en 2022, nous avons débuté une action en faveur de la **mobilité de nos salariés**.

Pour cela et avec le soutien du Medef 71, nous avons mené une étude des trajets domicile-travail avec 3 autres entreprises de notre zone industrielle (Michelin, EPSMS du Vernoy et Isovo).  
Les résultats montrant que 93% des salariés viennent en voiture, nous avons choisi comme premier levier le développement du covoiturage; pour cela les 4 entreprises ont choisi une même plateforme (Karos) et nous avons sensibilisé nos salariés à y avoir recours.

En complément nous travaillons avec notre collectivité territoriale. En effet, en sécurisant les accès vélo, nous pourrions réussir à remettre en selle nos salariés qui réside à moins de 6 kms et pour les plus éloignés, nous avons demandé l'étude de 2 lignes de bus dédiées.

Cet exemple d'action est une belle illustration de l'ODD n° 17 «Partenariat pour la réalisation des objectifs».

## → Déchets

L'objectif de SO BAG est de tendre vers un zéro enfouissement. A cet effet, nous visons un maximum de **valorisation matière** pour nos déchets :

# 18,4 t

de déchets ont été envoyés en filière de revalorisation en 2022

polypropylène • polyéthylène • papier • carton • glassine • liens de cerclage



La glassine et les liens de cerclage sont revalorisés par Les Valoristes Bourguignons qui emploient des personnes en situation d'exclusion. Aussi, non seulement nous agissons pour diminuer nos déchets en partance pour l'enfouissement mais en plus nous contribuons à la création d'emploi pour cette **association inclusive**.

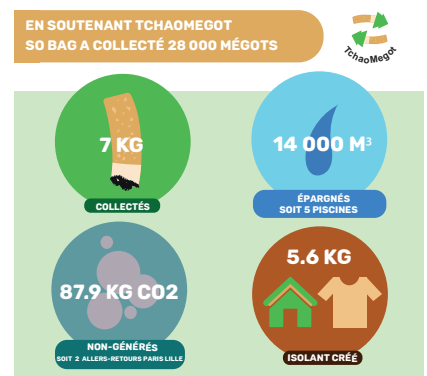


SO BAG soutient l'association Un bouchon collecté = un geste utile. Ainsi nous offrons les bouchons des mandrins de toile et des mandrins de bobines de fil qui sont acheminés en filière de **recyclage**. La somme perçue par cette collecte sert à financer l'achat de matériel médical pour aider des familles touchées par le handicap.

Les **écogestes** concernent aussi nos salariés. En complément des déchets que nous collectons en production, il nous semble important d'intégrer nos salariés dans nos convictions.

Aussi, différentes poubelles sont installées dans le réfectoire pour trier les papiers, plastiques, cartons, piles... Nous avons également un composteur pour les déchets organiques des repas pris sur place.

Enfin, nous collectons les mégots de cigarettes. En effet, 1 mégot jeté par terre et emporté par les eaux aura toutes les chances de rejoindre les mers et les océans; il pollue à lui seul jusqu'à 500 L d'eau !



## → Biodiversité

Une parcelle de terre située aux abords de notre entreprise a été valorisée en permaculture et les légumes récoltés sont mis à disposition des salariés de SO BAG.

Ce projet a débuté en 2020 sous la forme d'un chantier école avec notre partenaire l'ESAT du Vernoy (71). C'est lors d'un chantier de débroussaillage, qu'un moniteur de l'ESAT passionné de permaculture a proposé de former et monter en compétences ses équipes sur cette parcelle. Nicolas CHEVALIER a tout de suite donné son accord, mis à disposition le terrain et réalisé les achats nécessaires.

La première étape a consisté à préparer le sol : d'abord un terrassement à l'emplacement de la future serre au printemps 2020 puis un apport de déchets verts de l'ESAT (tontes, bois broyés, gros bois, feuilles mortes) dans le but de les valoriser.



En 2021, le sol a été travaillé et de nouveaux déchets verts ont été apportés.

Les premières plantations ont permis d'offrir aux salariés 82 kgs de potimarron et courge butternut.



Au printemps 2022, le chantier école a continué. L'équipe de l'ESAT a appris à monter une serre, planté des arbres fruitiers et aménagé les abords. Les plantations pour cette année 2022 étaient des tomates, courgettes, concombres et aromatiques. Un paillage et système d'arrosage par oyaes ont été mis en place.



En 2023, des semis sont préparés au printemps pour diversifier la récolte : salades, radis, pommes de terre, courgettes, concombres, tomates, poivrons, aubergines, melons...



## → Grâce à nos produits & développements



Nous prenons très au sérieux notre responsabilité environnementale et nous agissons pour réduire l'impact environnemental induit par les emballages. Nous avons donc à cœur de proposer de nouveaux produits dont la conception apporte une réponse vis-à-vis de l'environnement.

### • Mise sous Atmosphère Modifiée

Croissance démographique, réchauffement climatique, raréfaction des ressources... autant de facteurs qui amènent SOBAG à proposer la mise sous atmosphère modifiée de big bags.

En effet, une infestation par des ravageurs peut engendrer de lourdes pertes sur les récoltes agricoles et le stockage sous atmosphère modifiée dans des big bags hermétiquement fermés a le potentiel de **prolonger considérablement la durée de conservation**. Il tue les insectes, réduit la formation de moisissures et des phénomènes d'auto-oxydation.

Utilisée comme moyen organique de fumigation naturelle, l'atmosphère modifiée combine des niveaux d'oxygène extrêmement faibles avec de l'azote ou du dioxyde de carbone.



SO BAG est distributeur exclusif Somsix pour le marché français, son procédé est

- > pratique = 1 machine mobile tout en 1, de la mise sous vide au rinçage au gaz en passant par le contrôle de la pression
- > rapide = 1 temps de traitement très court
- > efficace = 1 niveau d'oxygène extrêmement faible = inférieur à 1 %
- > sécurisé = 1 contrôle du taux d'oxygène en continu et non invasif



[en savoir plus  
en vidéo](#) 

### • Sacle pour conteneur maritime

La solution brevetée conjointement par SO BAG et les Transports Godefroy permet de stocker et de transporter **jusqu'à 25 % de produits en plus par conteneur maritime**, que ce soit des poudres alimentaires, des composants pharmaceutiques, des minéraux, des matières pulvérulentes pour l'industrie en général. Elle évite également que des conteneurs voyagent à vide, lors de leur trajet retour, lorsqu'aucun contenu granulaire n'est à transporter.

Plus en détails, cette solution innovante combine un conteneur maritime métallique de 40 ou 20 pieds avec une sacche souple très résistante fixée à l'intérieur.

Les systèmes d'emportage et de dépotage ont été positionnés pour apporter plus de sécurité que les systèmes actuellement sur le marché. A titre d'exemple, lors du déchargement, les portes du conteneur restent fermées. D'autre part, il n'y a pas besoin d'armature métallique pour maintenir la sacche, ce qui évite de faire obstacle à l'ouverture d'accès et empiète également le volume intérieur du conteneur.



- **QVinci et QVinci liner** ont été développés notamment dans le but d'optimiser le chargement des camions. Ces big bags ne se déforment pas comme des big bags standards. Ils tendent vers une forme cubique plutôt que cylindrique et permettent donc un meilleur encombrement sur leurs palettes. Outre la sécurité améliorée, nos clients peuvent mieux charger leurs camions, transporter + de big bags donc limiter le nombre de transports ce qui impacte fortement la réduction de l'empreinte carbone.



=> Jusqu'à 25 % de produit en + dans les camions



- Le **big bag type BL3** a été développé pour le conditionnement des poudres d'Energie Minimale d'Inflammation supérieure à 3 mJ et dans un environnement ATEX 21-22. Il constitue une alternative simple et économique aux big bags conducteurs ou dissipatifs (type C ou D) communément utilisés pour assurer la sécurité des usines face aux risques explosifs liés à la manipulation de poudres.

Un brevet a été déposé en copropriété avec le groupe Roquette.



[en savoir plus en vidéo](#)



- **HELINNGO** est un big bag spécialement adapté aux opérations d'héliportage puisqu'il est homologué 8/1.

Nous voyons encore malheureusement trop souvent des big bags BTP traditionnels à usage unique utilisés lors des travaux aériens, or il ne faut pas jouer avec la sécurité.

Notre démarche nous a conduit à concevoir ce big bag avec ses utilisateurs (notamment des sociétés d'héliportage) pour qu'il réponde aux normes, autorise sa réutilisation et limite ainsi les déchets.



- **Clic'BAG et Clic'BAG Amiante** sont 2 big bags brevetés en partenariat avec Véolia. Ils apportent une solution tout en un, simple et rapide pour améliorer le tri à la source, collecter et évacuer les déchets de construction.



ZI La Fiolle, rue Claude Boucher  
71450 BLANZY  
FRANCE

[contact@sobagfrance.com](mailto:contact@sobagfrance.com)

[www.sobagfrance.com](http://www.sobagfrance.com)



LinkedIn

